



ІНДУСТРІАЛЬНИЙ ПАРК «СЛАВУТА»

ПРОСТІР ВАШОГО УСПІХУ

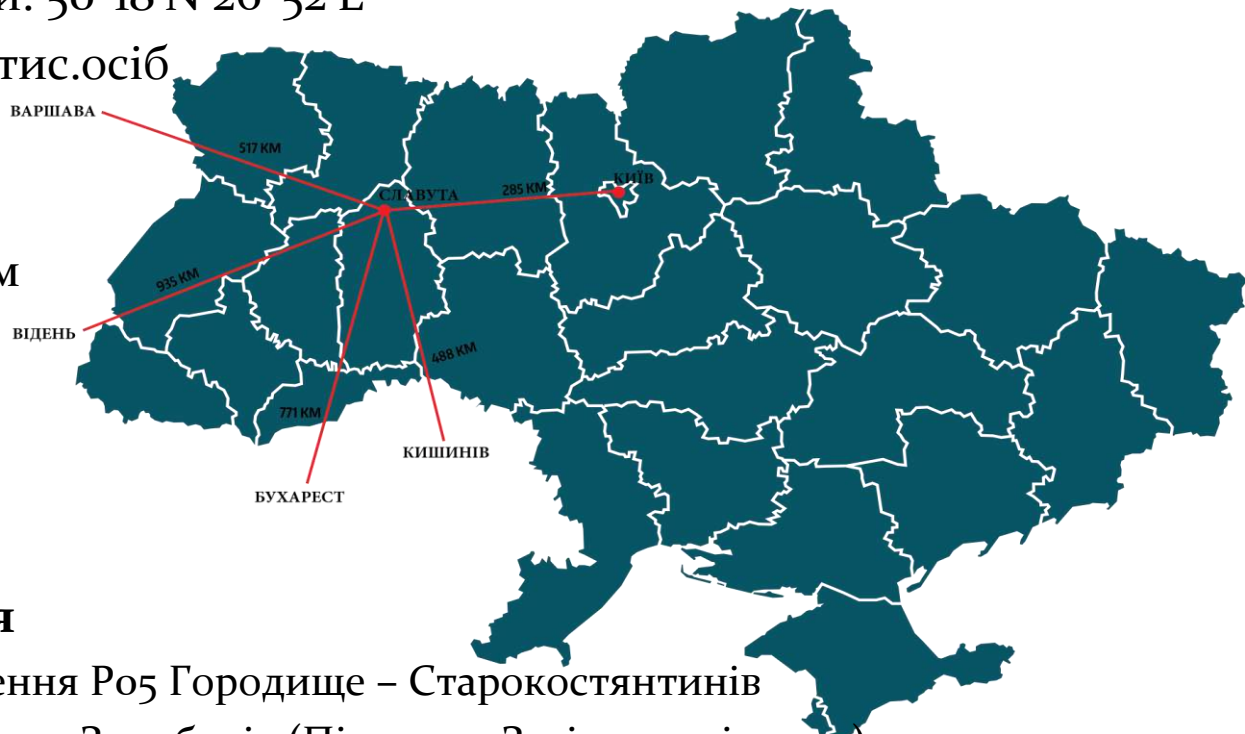


Відомості про місто

- м. Славута Хмельницька обл.
- Географічні координати: 50°18'N 26°52'E
- Населення міста – 36,0 тис.осіб
- Площа – 2 200 га

Відстань:

- до Хмельницький -118км
- до Рівне -75км
- до Київ -317 км
- до Львів – 274км
- до Одеса – 640 км



Транспортне сполучення

автошлях регіонального значення Р05 Городище – Старокостянтинів
залізнична магістраль Шепетівка-Здолбунів (Південно-Західна залізниця)

Загальна інформація

■ Індустріальний парк «Славута»

Ініціатор створення

• Славутська міська рада

Керуюча компанія

• КП «Славутський міський центр земельно-кадастрових робіт»

Площа інвестиційного майданчика

• 50 га

Утворений на строк

• 50 років

Власність земельної ділянки

• Комунальна

Тип ділянки

• «greenfield»

Оренда m^2 земельної ділянки

• 4,80 грн в рік

Кадастровий номер

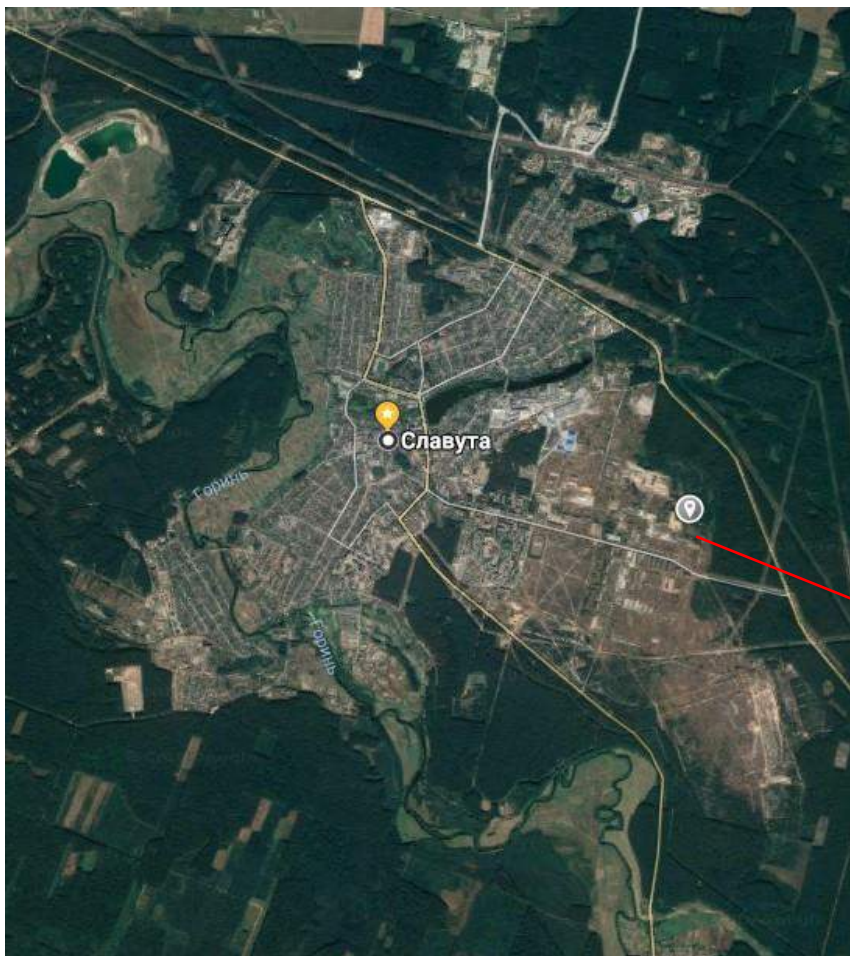
• 6810600000:01:007:0138

Місце розташування

• м. Славута вул. Військова

Розташування

м. Славута



ІП «Славута» (50га)



Відстань до автомагістралі-0,5-1 км.



Відстань до залізничних колій:

* залізнична станція «Славута-1» - 2 км.

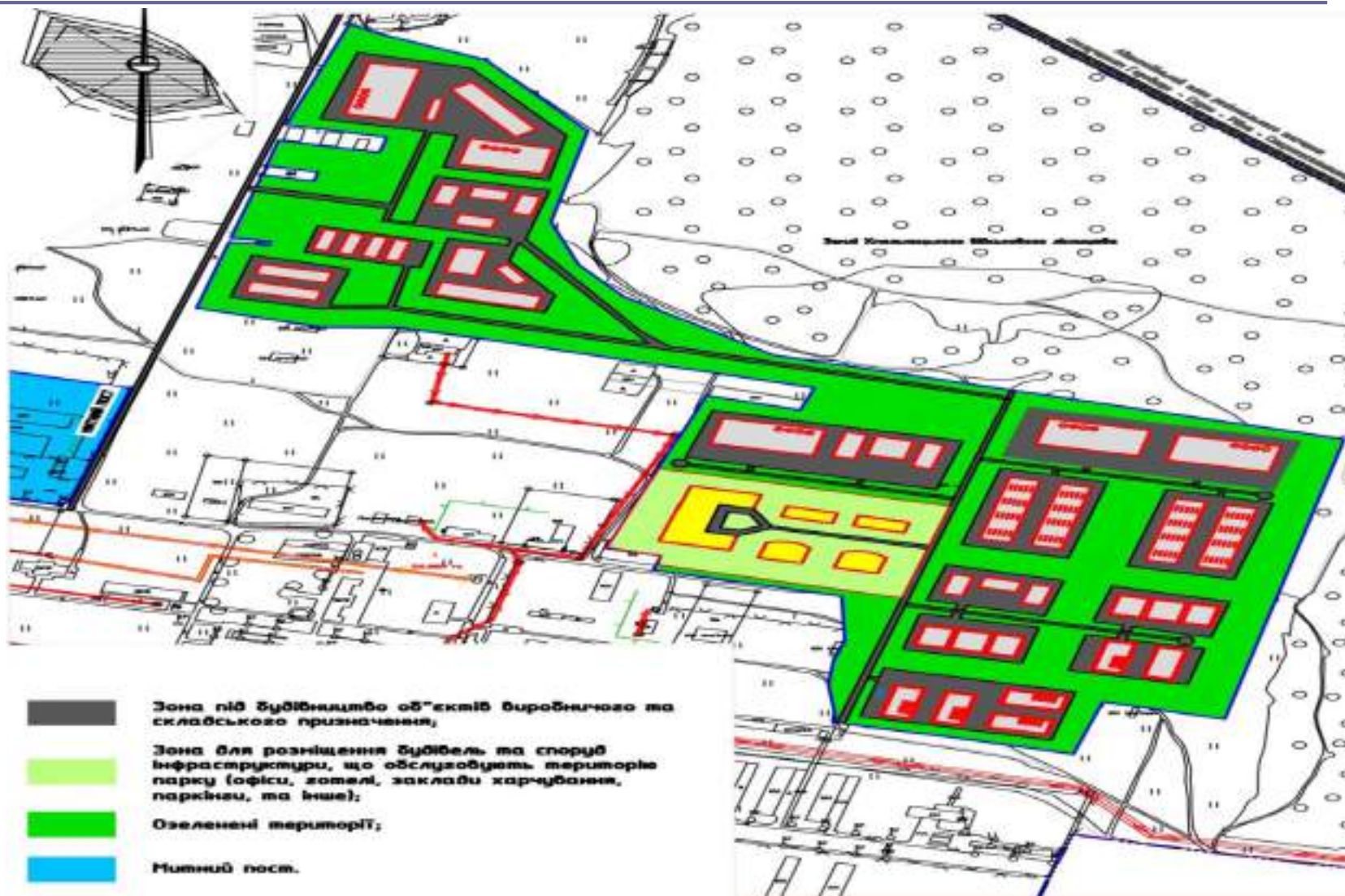
* під'їзні колії ПАТ «Славутський комбінат «Будфарфор» -1 км



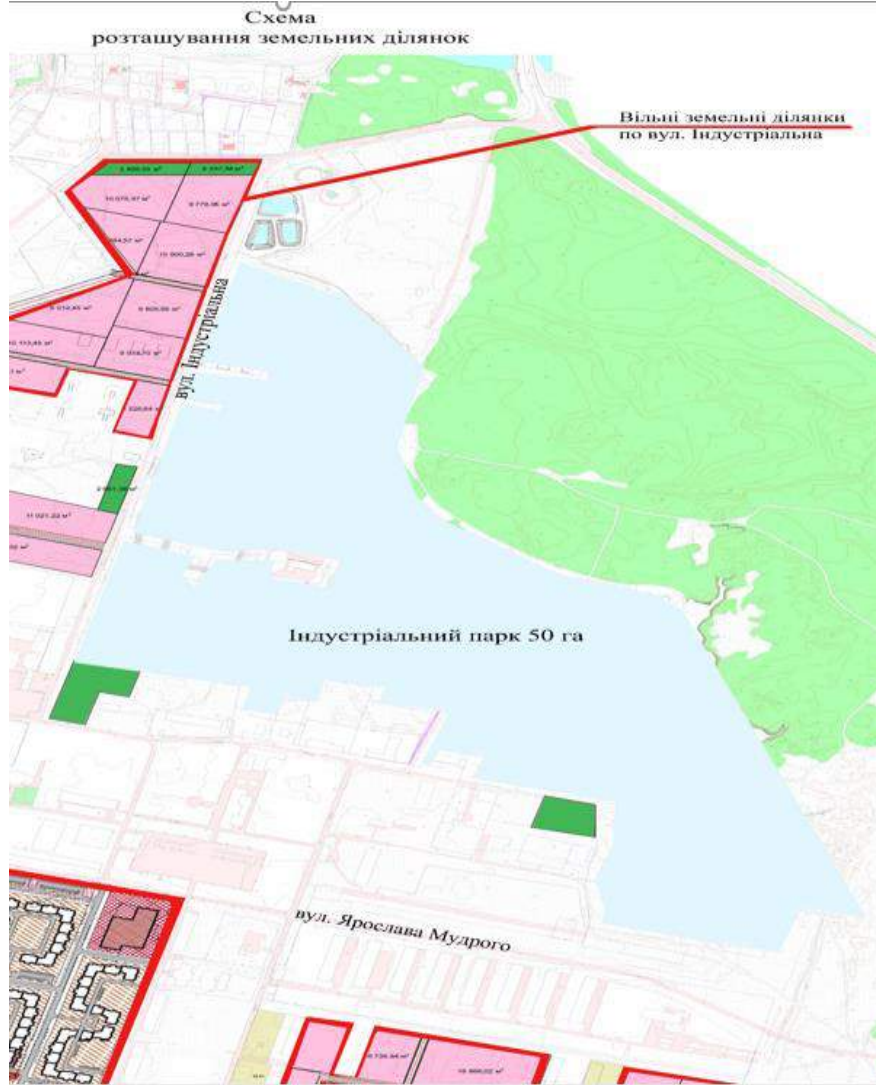
Відстань до найближчої житлової забудови-791 м.



Зонування



Інфраструктура



Наявна інфраструктура

- 300м - відстань до точки підключення електрозабезпечення
- 150м - відстань до точки підключення газу
- 50 м - відстань до точки підключення водопостачання
- $\approx 1,0$ км - під'їзні шляхи

Необхідна інфраструктура

- Будівництво підстанції 35/10Квт
- Будівництво газу регуляторного пункту (ГРП)
- Будівництво КНС та мереж водовідведення

5 причин інвестувати в громаду



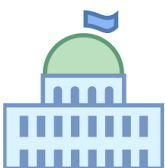
Вигідні умови передачі земель у користування на території ІП

Забезпеченість комунікаціями



Кадровий потенціал

Успішні інвестиційні проекти, реалізовані в громаді



Відкрита та прозора політика місцевої влади

Вигідні умови передачі земель у користування на території ІП

Індустріальний парк «Славута» включений до реєстру Індустріальних Парків 07.02.2014 року за №2. Це означає, що учасники індустріального парку мають право на отримання переваг відповідно до Закону України «Про індустріальні парки»:

- - «0» ставка мита на обладнання і комплектуючі до нього, які не виробляються в Україні
- - звільнення від пайової участі у розвитку інфраструктури населених пунктів
- - державна підтримка облаштування (підведення інженерно-транспортної інфраструктури)
- - прозора та проста процедура набуття прав власності на земельну ділянку
- - мінімальна орендна ставка за оренду земель комунальної та державної власності
- - пільги із земельного податку на податку, на нерухоме майно

Забезпеченість комунікаціями



Газопостачання може здійснюватися від газопроводу середнього тиску $\varnothing=110$ з тиском 1,5 кгс/см.кв., що заходиться на відстані 150 метрів від межі земельної ділянки індустріального (промислового) парку «Славута» з обов'язковим будівництвом газо- регуляторного пункту.



Водопостачання може здійснюватися від водопроводу ЧВ \varnothing 200 мм, який розташовано на відстані 50 м. від межі земельної ділянки. Разом з тим існує резерв видобування та подачі води біля 2,0 млн.куб.м. на рік або 5,0 тис. куб. м води в день.

Для забезпечення водовідведення необхідне будівництво КНС та мереж водовідведення.



Електропостачання може здійснюватися від ліній електропередач ПЛ -35Кв «Славута-Цвітоха», що знаходиться на відстані 300 метрів від земельної ділянки індустріального (промислового) парку «Славута» з обов'язковим будівництвом підстанції 35/10Кв.»



Розпочато роботу над будівництвом першої черги під'їзних шляхів. Всього буде побудовано 3 під'їзди з різних сторін Парку загальною протяжністю 2,7 км.

Трудовий потенціал

- Кількість працездатного населення у місті – 22, 3 тис. осіб
- Кількість зареєстрованих безробітних у містах і районах в радіусі 50 км від території індустріального парку – 2745 осіб
- Середньомісячна зарплата в місті – 8600 грн



Підготовка кадрів

- ДПТНЗ “Славутський професійний ліцей”
- Вищі навчальні заклади міста Хмельницького та адміністративних центрів сусідніх областей (Рівне, Тернопіль, Львів)

Перепідготовка кадрів

- Славутський міськрайонний центр зайнятості

- Кількість зареєстрованих громадян, не зайнятих трудовою діяльністю із числа:

- керівників, менеджерів	≥ 300 осіб
- професіоналів	≥ 300 осіб
- технічних службовців	≥ 200 осіб
- кваліфікованих робітників	≥ 600 осіб
- фахівців	≥ 300 осіб
- робітників з обслуговування технічного устаткування	≥ 900 осіб

Успішні інвестиційні проекти, реалізовані в громаді

- У 2015 році швейцарська компанія Geberit придбала акції концерну Sanites до складу якого входив Славутський комбінат "Будфарфор" - це потужне підприємство з повним циклом виробництва фарфорової санітарної кераміки, один з найбільших виробників кераміки для ванних кімнат у країнах Східної Європи.



Група Geberit, здійснює свою діяльність по всьому світу та є європейським лідером на ринку сантехнічних виробів. Виробничі потужності включають 35 заводів, з них 6 - по той бік океану. Головний офіс корпорації знаходиться у Швейцарії, місто Рапперсвіль-Йона.

- ПРАТ «ГЕБЕРІТ КЕРАМІК ПРОДАКШН» у 2016-2018 роках побудував у місті Славута два об'єкти - логістичний центр площею 8748 кв. м. та будівлю служби розвитку нових видів продукції площею 2272 кв. м. Планується зростання обсягів виробництва на 25%. Інвестиції становлять 5 млн. євро.



Відкрита та прозора політика місцевої влади

Влада міста Славута веде відкриту до інвесторів політику, готова до співпраці та сприяння на кожному етапі інвестиційного процесу.

- ❑ З 2014 року в місті функціонує ЦНАП який здійснює прийом та видачу документів за принципом «єдиного вікна».
- ❑ В зоні бек-офісу ЦНАПу розташовані суб'єкти надання адміністративних послуг – відділ з питань державної реєстрації речових прав на нерухоме майно, реєстрація юридичний осіб та фізичних осіб-підприємців та відділ з питань державного архітектурно-будівельного контролю.



Запрошуємо до співпраці!



Контактна інформація
30000, Хмельницька область,
м. Славути, вул. Соборності, 7
Телефони:

(03842) 7-17-25

(03842) 7-11-68

Web: www.slavuta-mvk.info

E-mail: sl_mvk@ukr.net

Welcome to Slavuta!